

KIT DE LIMPIEZA



Barbacoas de gas esmaltadas



Tiempo de limpieza: 90 min



Limpiar cada 10 usos



Asegurarse de que la barbacoa esté fría



Desconectar la bombona de gas

WHAT YOU NEED - NOT INCLUDED



Paño para secar



Cubo



Guantes

WHAT YOU NEED - INCLUDED



Cepillo triangular para parrillas



Limpiador para rejillas y barbacoas Q



Esponjas (2 unidades)



Kit de mantenimiento para barbacoas de gas



Cepillo para parrillas



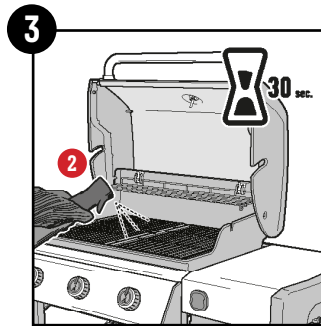
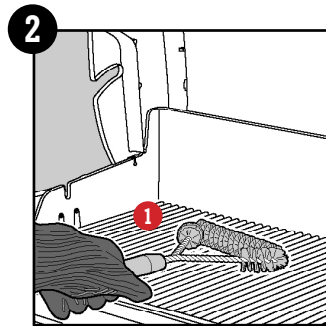
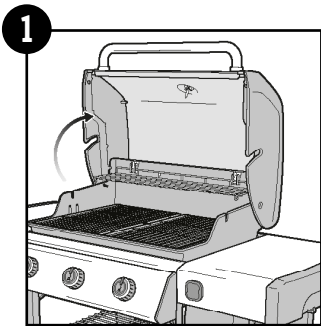
Spray antiadherente



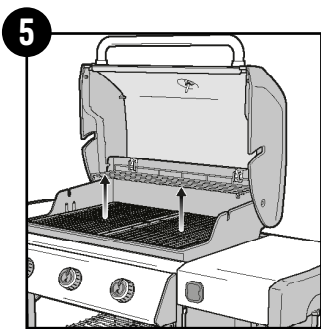
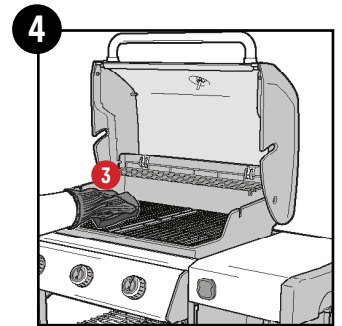
Limpiador de esmalte



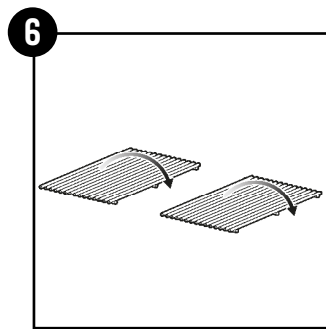
Paño de microfibra



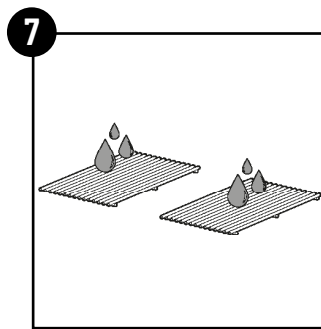
Rociar y dejar actuar durante 30 s.



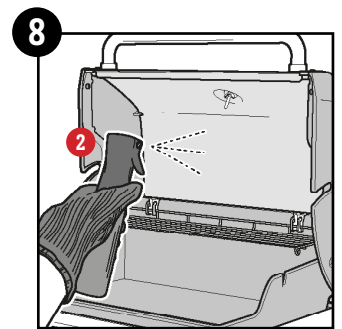
Retirar las rejillas.



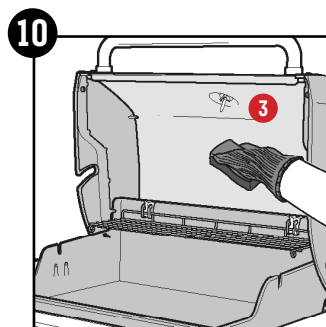
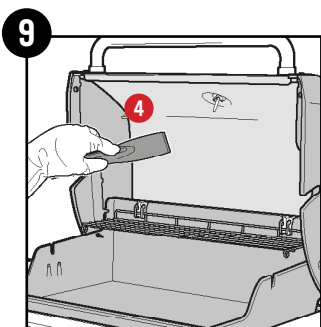
Dar la vuelta a las rejillas. Repetir los pasos 2, 3 y 4.



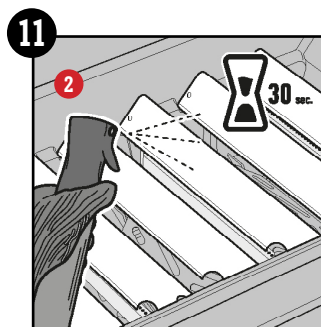
Enjuagar con agua y secar con el paño.



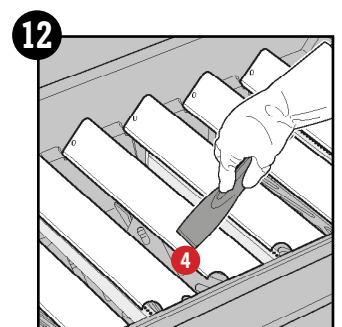
Rociar el interior de la tapa y dejar actuar durante 30 s.



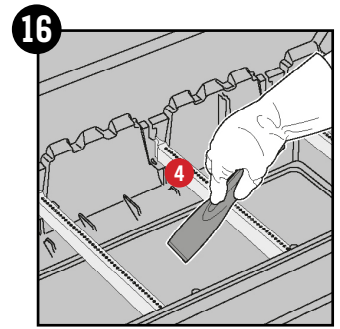
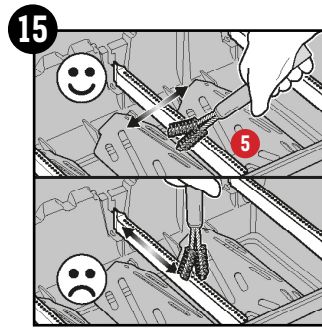
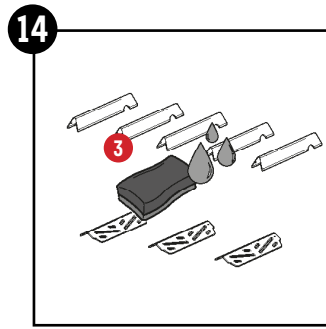
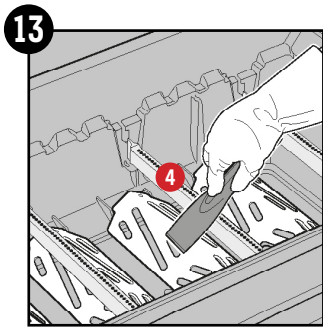
Limpiar con la esponja húmeda y secar con el paño.



Rociar y dejar actuar durante 30 s.



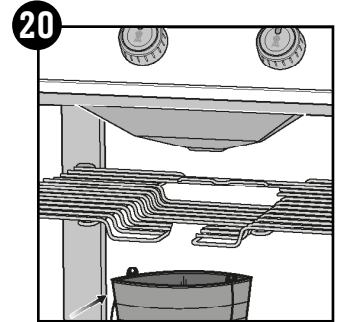
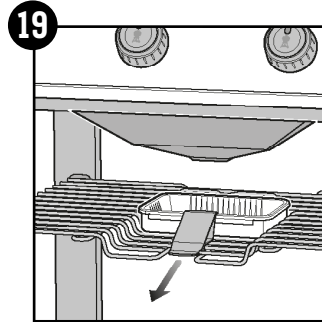
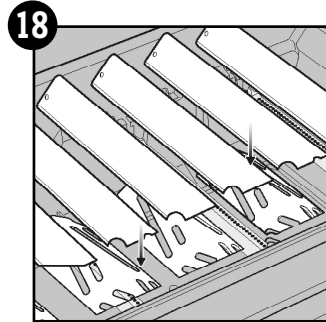
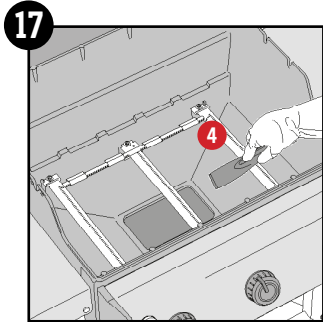
Rascar las barras Flavorizer y retirarlas después.



Retirar y limpiar con la esponja y agua. Secar con el paño.

Limpiar el quemador con el cepillo.

Rascar la suciedad y la grasa.

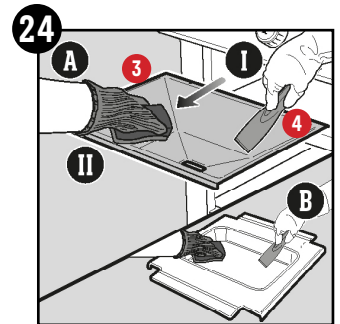
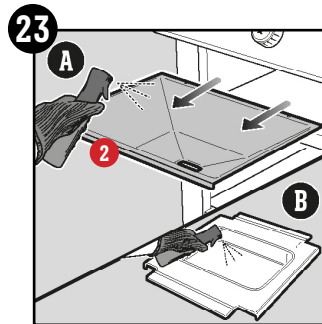
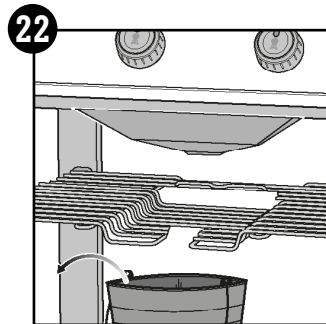
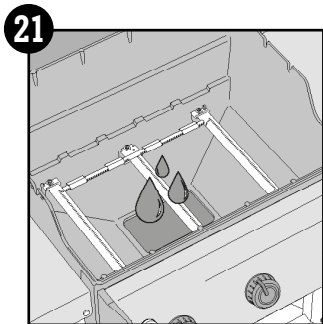


Dirigir los restos de grasa hacia la bandeja de goteo.

Volver a colocar las barras Flavorizer en la barbacoa.

Retirar la bandeja de goteo y la bandeja colectora.

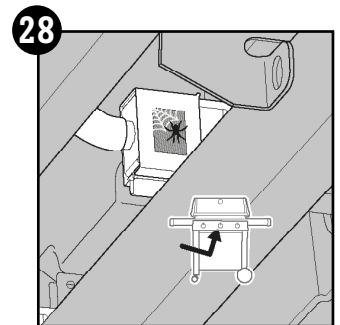
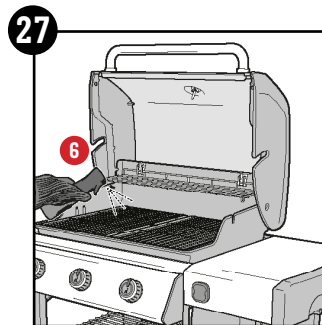
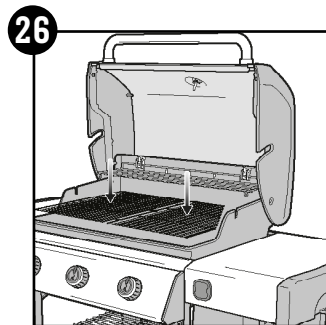
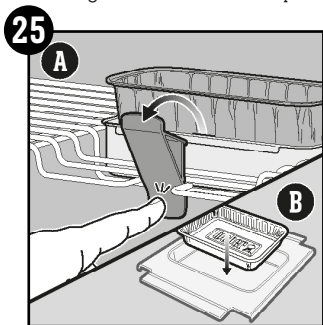
Colocar el cubo debajo.



Enjuagar el interior del compartimento de cocción con agua. Secarlo con el paño.

Retirar el cubo.

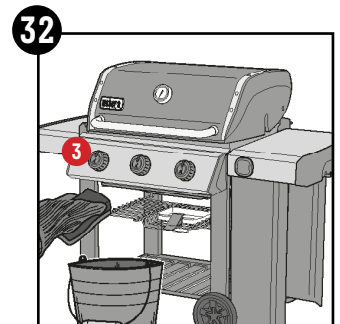
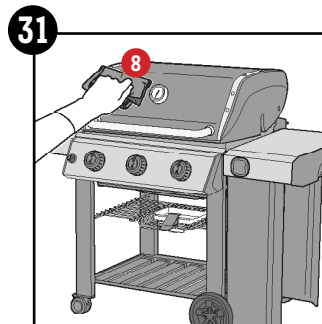
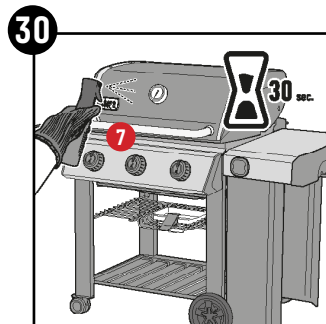
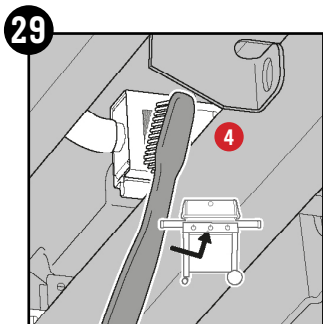
Rociar y dejar actuar durante 30 s.



Sustituir la bandeja de goteo.

Volver a colocar las rejillas en la barbacoa.

Finalizar con el spray antiadherente.



Eliminar la suciedad.

Rociar sobre todas las piezas esmaltadas.

Limpiar el resto de las piezas con el lado suave de la esponja y agua tibia con jabón.